

C50

□ **Eildermann, Tom**

■ **Schaar, Aurelie**

Saseler Markt

13.06.2009

[Schierholz, Günter]

Die folgende 20 Minuten-Schnellpartie zeigt, dass Aurelie planvoll einen Königsangriff ausführen kann.

Andererseits muss sie bei allem Angriffselan Materialverlust vermeiden, es sei denn, es handelt sich um ein korrektes Opfer. **1.e4 e5 2.Sf3 Sc6 3.Lc4 Lc5 4.Sc3 Sf6 5.d3 d6 6.Lg5 Lg4** Der Läufer steht wirkungsvoller auf e6, um das Feld d5 zu beherrschen.

Sollte der weiße Springer nach d5 ziehen, um den gefesselten Springer f6 anzugreifen, so kann der Läufer e6 den weißen Springer beseitigen. **7.0-0 Dd7** So etwas kennt Aurelie schon aus

etlichen Trainingspartien; sie wird lang rochieren, nimmt einen Doppelbauern in Kauf und kann in der halboffenen g-Linie mit den Türmen die weiße Rochadestellung angreifen. **8.De2 0-0-0 9.h3 Le6 10.Lxf6?**

Weiße kommt den schwarzen

Angriffsabsichten entgegen. **gxf6**

11.Lxe6 fxe6 12.Sa4 Lb4?!

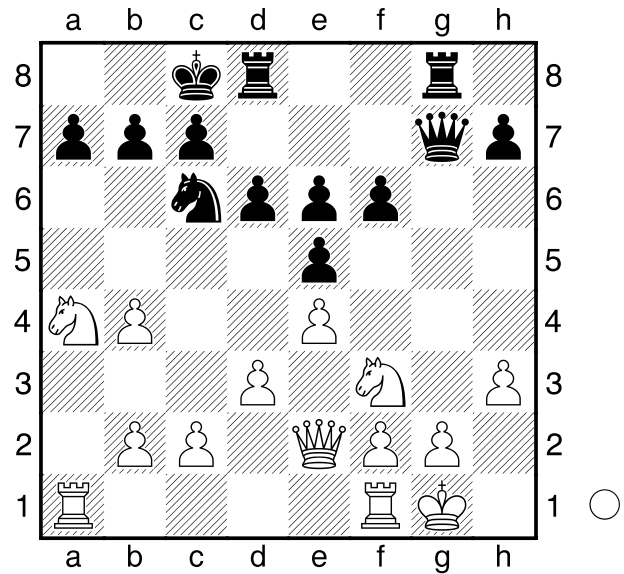
[12...Lb6 13.Sxb6+ axb6]

13.a3 Thg8 Aurelie lässt den Läufer stehen und setzt alles auf den Königsangriff. Besser wäre sicher gewesen erst den Läufer in Sicherheit zu bringen. **14.axb4 Dg7** Diagramm

(Diagramm)

Eine massive Drohung, die aber von einem aufmerksamen Gegner hätte pariert werden können. Doch Weiß nimmt die Gefahr nicht wahr. **15.Tae1**

[15.g3 und Schwarz hätte mit einer Minusfigur weiterspielen müssen.]



15...Dxg2#

0-1