

C50

□ **Lenz,Finn-Thore**

■ **Agyemang-Prempeh,Esther**

HJMM-KL-KSH3-Schachelschweizer 2009

[Schierholz,Günter]

**1.e4 e5 2.Sf3 Sc6 3.Lc4 Sf6 4.Sc3
Lc5 5.0-0**

[5.d3]

5...0-0

[5...d6]

6.d3 d6 7.Lg5 Lg4

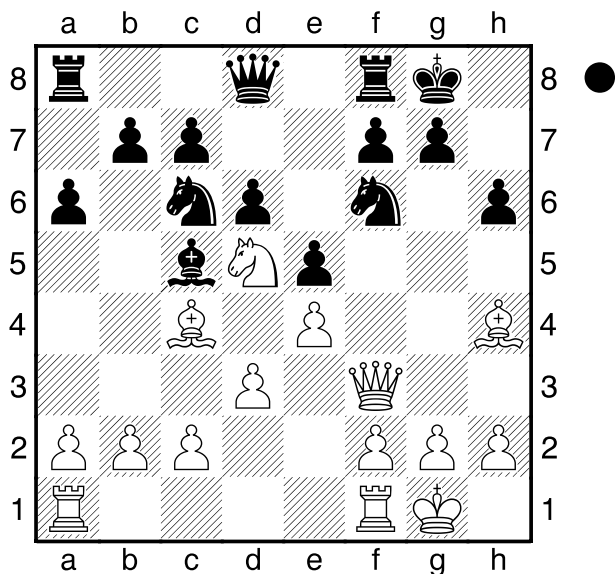
[7...Le6 8.Lb3]

8.De2 Lxf3? Ein klassischer Fehler.

Schwarz tauscht seinen aktiven,
fesselnden Läufer gegen den passiven,
gefesselten Springer. **9.Dxf3 h6**

10.Lh4 Richtig. Weiß hält die
Fesselungsspannung aufrecht. **a6**

11.Sd5! Diagramm



b5 12.Lb3 Sa5 13.Sxf6+

Mit der richtigen Figur geschlagen! Der
Läufer wird ein wichtiges Tempo für die
Mattführung gewinnen. **gxf6 14.Lxf6**

De8 15.Dg3+ Kh7 16.Dg7#

1-0