

C30

□ **Samm,Bastian**

■ **Tobianski,Fabian**

HJMM-KL-Sasel1-KSH3

21.04.2009

[Schierholz,Günter]

**1.e4 e5 2.Sc3** Eröffnung: Wiener  
Partie **Sf6 3.f4 d6**

[ 3...d5 ]

[ 3...exf4?? 4.e5! Sg8 ]

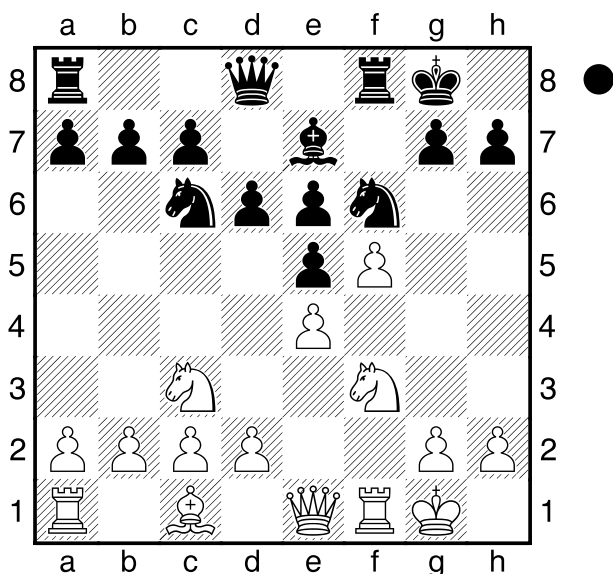
**4.Sf3 Sc6 5.Lc4 Le7 6.0-0 0-0**

**7.De1** Die weiße Dame strebt zum  
Königsflügel. **Le6 8.Lxe6**

[ 8.Lb3 Lxb3 9.axb3 ]

**8...fxe6 9.f5?! Diagramm**

[ 9.fxe5! dxe5 Schwarz hat eine  
miserable Bauernstruktur (isolierter  
Doppelbauer). ]



Weiß gibt den Druck auf das Zentrum  
auf und verschafft Schwarz ein starkes  
Zentrum. Der Tf8 macht auch noch  
Druck in der halboffenen f-Linie.

**9...Dd7 10.d3?** Gut im Sinne einer  
zügigen Entwicklung. Doch der Bauer  
f5 stellt eine 2/1-Schwäche dar und  
droht verloren zu gehen.

[ 10.fxe6 ]

**10...exf5 11.exf5 Sd4 12.Dg3 Sxf5**  
**13.Dh3 Sd4 14.Dg3 g6?** Das macht  
die schwarze Rochadestellung löchrig.

h6 ist ein schwaches Feld.

[ 14...Kh8 gegen Lh6 gerichtet ]

**15.Lh6** Weiß steht aktiv am  
Königsflügel. Der Minusbauer ist  
anscheinend durch die Stellung  
kompensiert. **Tf7 16.Sg5 Tg7**  
**17.Lxg7 Kxg7 18.Df2**

[ 18.Dh4 Mit Drohungen stelle ich den  
Gegner vor Probleme. ]

**18...d5 19.Tae1** Jetzt ist auch die  
letzte weiße Figur entwickelt **Tf8**

Weiß muss aufpassen. Seine Dame  
steht in einem potenziellen

Abzugsangriff. **20.Txe5!?** Jetzt will es  
Weiß wissen! Er spielt gegen den 9.

der Hamburger U12-Meisterschaft auf  
Gewinn. **Sg4 21.Dxd4 Txf1+ 22.Kxf1**

**Sxe5 23.Dxe5+- Lf6** Weiß hat jetzt  
eine Leichtfigur mehr und steht auf

Gewinn. Ein sicherer Plan für Weiß  
wäre gewesen: Figuren abtauschen

und mit einer Mehrfigur ins Endspiel  
gehen. Einfach ruhig ohne Risiko

weilerspielen! **24.Se6+** Jetzt spielt  
Weiß zu scharf weiter. Mit Dg3 hätte

Weiß gleichzeitig seinen Springer g5  
und seine Dame gesichert. Mit der

Leichtfigur mehr war das Endspiel für  
Weiß locker gewonnen. **Kf7 25.Sg5+**

**Kg7 26.Se6+?**

Warum Zugwiederholung in einer  
klaren Gewinnstellung? War das der

Respekt vor dem erfahrenen  
Endrundenteilnehmer? Wieder hätte

Dg3 die Gewinnstellung abgesichert.

[ 26.Dg3 Weiß ging als Außenseiter  
in die Partie. Weiß stand zum

Schluss klar auf Gewinn. Schade,  
Bastian, dass du den Sack nicht

zugebunden hast. Die Partie ist  
hoffentlich Ansporn für dich, dich vor

keinem Gegner zu fürchten und deine  
Spielstärke durch emsiges Training

ständig zu verbessern. Du bist auf

dem richtigen Weg! ]  
1/2-1/2

